



# STUDIUM UWARUNKOWAŃ I KIERUNKÓW ZAGOSPODAROWANIA PRZESTRZENNEGO GMINY PILCHOWICE

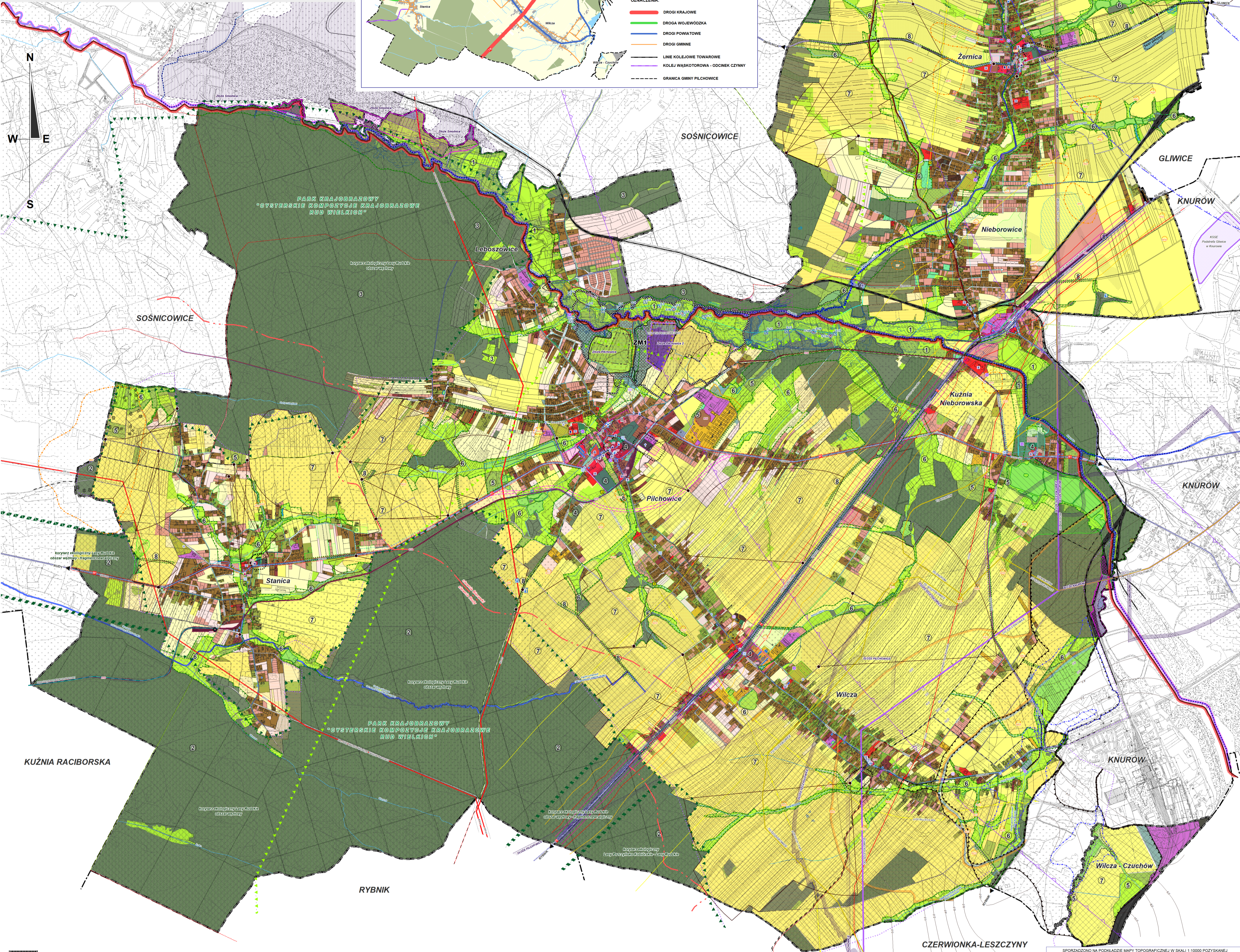
## KATEGORYZACJA DRÓG PUBLICZNYCH



## UWARUNKOWANIA ZAGOSPODAROWANIA PRZESTRZENNEGO

Załącznik Nr 1b do uchwały Nr XXVIII/240/16 Rady Gminy Pilchowice z dnia 24 listopada 2016 r. wraz ze zmianą wprowadzoną uchwałą ..... 2023 r. Rady Gminy Pilchowice z dnia ..... 2023 r.

skala 1 : 10 000  
(1 cm = 100 m)



### OZNACZENIA

#### DOTYCHCZASOWY SPOSOB ZAGOSPODAROWANIA I UŻYTKOWANIA TERENÓW

- ZABUDOWA MIESZKANOWA WIELORODZINNA
- ZABUDOWA MIESZKANOWA JEDNORODZINNA
- ZABUDOWA ZAGRODOWA (SIEDLISKOWA)
- ZABUDOWA MIESZKANOWO - USŁUGOWA
- USŁUGI I HANDEL DETALICZNY
- PRODUKCJA, USŁUGI PRODUKCYJNE, BAZY, HURTOWNE
- EKSPLOATACJA POWIERZCHNIOWA KOPALIN
- TERENY DRÓG ISTNIEJĄCYCH
- TERENY PARKINGÓW
- TERENY DRÓG PLANOWANYCH, DOJAZDY
- TERENY GARAŻY
- TERENY INFRASTRUKTURY TECHNICZNEJ I KOMUNALNEJ
- TERENY KOLEI
- TERENY ZIELIENI URZĄDZONEJ
- TERENY REKREACJI I SPORTOWE
- CEMENTARZE
- USŁUGI I PRODUKCJA ROLNICZA, W TYM OGRODNICZA
- GRUNTY ROLNE W ZWARTYCH KOMPLEKSACH
- GRUNTY ROLNE POZOSTAŁE
- LASY
- POZOSTAŁE TERENY ZADRZEWIEN
- TERENY ROLNE ORAZ TERENY ZIELIENI W WOD W CIĄGACH EKOLOGICZNYCH
- TERENY ZIELIENI NIURZĄDZONEJ
- NIUŻYTKI
- DZIAŁKI BUDOWLANE NIEZABUDOWANE
- POZOSTAŁE ZURBANIZOWANE TERENY NIEZABUDOWANE

#### ISTOTNE ELEMENTY STRUKTURY FUNKCJONALNEJ

- WAŻNIEJSZE OBIEKTY USŁUG SPOŁECZNYCH:
- (1) ADMINISTRACJA, ŁĄCZNOŚCI I BEZPIECZEŃSTWA PUBLICZNEGO;
- (2) OŚWIATA; (3) OCHRONA ZDROWIA I POMOCY SPOŁECZNEJ;
- (4) KULTURY; (5) SPORTU; (6) KOSCIÓŁY

#### DZIEDZICTWO KULTUROWE I ZABYTKI

- ZABYTKI WPISANE DO REJESTRU ZABYTKÓW
- OBZARY, BUDYNKI
- KAPLICA
- ZABYTKI UJĘTE W GMINNEJ EWIDENCJI ZABYTKÓW
- OBZARY, BUDYNKI
- KAPLICZKI, KRZYŻE, TABLICA PAMIĘCI, TRANSFORMATORY, OBIEKTY ARCHITEKTURY OBRONNEJ
- ALJEJE DRZEW
- STANOWISKA ARCHEOLOGICZNE

#### STREFY OCHRONY KONSERWATORSKIEJ W OBOWIĄZUJĄCYCH MIEJSCOWYCH PLANACH ZAGOSPODAROWANIA PRZESTRZENNEGO:

- STREFA "A" PEŁNEJ OCHRONY KONSERWATORSKIEJ
- STREFA "B" POŚREDNIEJ OCHRONY KONSERWATORSKIEJ
- STREFA "K" OCHRONY KRAJOBRAZU

#### POZOSTAŁE WALORY KRAJOBRAZU KULTUROWEGO

- DOMINANTA WIDOKOWA
- OSIE EKSPOZYCJI DOMINANT ARCHITEKTONICZNYCH
- HISTORYCZNE SZLAKI KOMUNIKACYJNE
- POZOSTAŁOŚCI CYSTERSKIEJ KOPALNI RUD ŻELAZA

#### ZASOBY ŚRODOWISKA I ICH WYKORZYSTANIE

##### UDOKUMENTOWANE ZŁOŻA KOPALIN

- OBJEKT PRAW WŁASNOŚCI GÓRNICZEJ (STAN NA DZIEŃ 31.12.2015 r.):
- ZŁOŻA WĘGLA KAMIENNEGO:
- ZAGOSPODAROWANE, ZANIECHANIE, ROZPOZNANE WSTĘPIE
- OBJEKT PRAW WŁASNOŚCI NIEMUCHOŚCI GRUNTOWEJ (STAN NA DZIEŃ 31.12.2015 r.):
- ZAGOSPODAROWANE, WYKSPLOATOWANE, ROZPOZNANE SZCZEGÓLNO

##### KONCESJE NA WYDOBYWANIE KOPALIN (OBZARY I TERENY GÓRNICZE)

- OBZARY GÓRNICZE USTANOWIONE W KONCESJACH NA WYDOBYWANIE KOPALIN
- TERENY GÓRNICZE USTANOWIONE W KONCESJACH NA WYDOBYWANIE:
- WĘGLA KAMIENNEGO, KRUSZYWA NATURALNEGO

##### OGROZNICZENIA W ZAGOSPODAROWANIU TERENU ZWIĄZANE Z EKSPLOATACJĄ WĘGLA KAMIENNEGO

- STREFA OGRANICZONEGO BUDOWNICTWA WYZNACZONA W OBOWIĄZUJĄCYM MPZP
- STREFA OGRANICZONEGO BUDOWNICTWA POSTULOWANA PRZEZ WŁAŚCIELCIELA KONCESJI

#### WODY PODZIEMNE

- STUDNIE UJĘCIA WÓD PODZIEMNYCH NIEBOROWICE - LEBOSZOWICE NA POTRZEBY ZBIOROWEGO ZAPOTRZEBIENIA W WODĘ PITNĄ CZYNNIE, NIECZYNNE, NUMER STUDIUM
- TERENY OCHRONY BEZPOŚREDNIEJ UJĘCIA WÓD PODZIEMNYCH

#### WODY POWIERZCHNIOWE

- WODODZIAŁ ZLEWNI BIERAWKI I RUDY
- WODY STOJĄCE:
- STAWY (HODOWLANE), ZALEWISKA, INNE ZBIORNIKI NA NIUŻYTKACH I W WYROBISKACH
- OCZKA WODNE, POZOSTAŁE WODY
- WODY PŁYNĄCE, W TYM:
- CIĘKI W ZARZĄDZIE: REGIONALNEGO ZARZĄDU GOSPODARKI WODNEJ W GLIWICACH - ŚLĄSKIEGO ZARZĄDU MELIORACJI I URZĄDZEN WODNYCH

#### TERENY NIEKORZYSTNE PRZEKSZTAŁCONE

- NASYPI ANтропогенные, SKŁADOWISKA ODPADÓW POWOŁOWYCH, EKSKULTYWOWANE TERENY EKSPLOATACJI POWIERZCHNIOWEJ KOPALIN
- TERENY EKSPLOATACJI KOPALIN WYMAGAJĄCE REKULTYWACJI
- GRUNTY ROLNE ZDEWASTOWANE

#### ZASOBY ORAZ OCHRONA PRZYRODY, KRAJOBRAZU, W TYM KRAJOBRAZU KULTUROWEGO

##### OBZARY I OBIEKTY CHRONIONE NA PODSTAWIE USTAWY O OCHRONIE PRZYRODY

- PARK KRAJOBRAZOWY "CYSTERSKIE KOMPONIZCJE KRAJOBRAZOWE RUD WIELKICH" ("CKKRW")
- OTULINA PARKU KRAJOBRAZOWEGO "CKKRW"
- POMNIKI PRZYRODY

##### STREFY FUNKCJONALNO - PRZESTRZENNE PARKU "CKKRW" (WG PROJEKTU PLANU OCHRONY)

- STREFA I - O NAJWIĘKSZYCH WALORACH PRZYRODNICZYCH, KULTUROWYCH I KRAJOBRAZOWYCH - OBZARY WYŁĄCZONE Z ZABUDOWY
- STREFA II - DECYDUJĄCA O CHARAKTERZE I FUNKCJONOWANIU OBZARU - ROZWOJU NOWEJ ZABUDOWY OGRANICZONY

##### KORYTARZE EKOLOGICZNE O ZNACZENIU REGIONALNYM:

- DLA SSKAW DRAPIEŻNYCH I KOPYTNYCH
- DLA PTAKÓW
- DLA RYB

##### CIĄGI EKOLOGICZNE O ZNACZENIU LOKALNYM

- TERENY SZCZEGÓLNE WARTOŚCIOWE POD WZGLĘDEM PRZYRODNICZYM I KRAJOBRAZOWYM, ZADRZEWIAMI ORAZ FRAGMENTAMI LASU AGROCECHOWE
- LAS STANICA I PRZYŁĘGŁE TERENY
- LAS LEBOSZOWICE - PRZYŁĘGŁE TERENY
- ZALĘŻENIA PARKOWE
- KOMPLEKS ZADRZEWIEN
- LAKI ZADRZEWIENIA W WODNACH CIĘKÓW WODNYCH
- POLA UPRANIE - KOMPLEKSY
- SZPALERY I POŁYDNICZE OKAZY PRZYRODNICZYCH DRZEW

##### REGIONALNE OSTOJE FLORYSTYCZNO - MYKOLOGICZNE

- OBZARY WARTOŚCIOWE POD WZGLĘDEM KRAJOBRAZOWYM ORAZ ISTOTNE DLA ZAPEWNIENIA CIĄGŁOŚCI POMIĘDZY EKOSYSTEMAMI

##### POZOSTAŁE WARTOŚCI KRAJOBRAZOWE

- PUNKTY WIDOKOWE WRAZ ZE STREFAMI EKSPOZYCJI KRAJOBRAZU
- SZPALERY DRZEW O ZNACZENIU KRAJOBRAZOWYM

#### OCHRONA PRZED POWODZIĄ

##### OBZARY ZAGROŻONE POWODZIĄ

- OBZARY SZCZEGÓLNEGO ZAGROŻENIA POWODZIĄ, W KTÓRYCH PRAWDOPODOBIEŃSTWO WYSTĄPIENIA POWODZI JEST WYSOKIE I WYNOŚI RAZ NA 10 LAT (Q = 10%)
- OBZARY SZCZEGÓLNEGO ZAGROŻENIA POWODZIĄ, W KTÓRYCH PRAWDOPODOBIEŃSTWO WYSTĄPIENIA POWODZI JEST ŚREDNIE I WYNOŚI RAZ NA 100 LAT (Q = 1%)
- OBZARY ZAGROŻONE POWODZIĄ, W KTÓRYCH PRAWDOPODOBIEŃSTWO WYSTĄPIENIA POWODZI JEST NISZKIE I WYNOŚI RAZ NA 500 LAT (Q = 0,2%)

##### OBZARY ZAGROŻONE PODTOPNIENIAMI, W TYM ZALEWANIEM WODAMI OPADOWYMI I PODZIEMNYMI

- TERENY BEZDOPŁYWNE, NIECIEKI GÓRNICZE
- POZOSTAŁE OBZARY ZAGROŻONE OKRESOWYM PODTOPNIENIAMI

#### OBZARY NATURALNYCH ZAGROZEŃ GEOLOGICZNYCH

- OSUWISKA (CZYNNE OKRESOWO)
- TERENY ZAGROŻONE POWIERZCHNIOWYMI RUCHAMI MASOWYMI GRUNTU

#### PROGNOZOWANE SKUTKI EKSPLOATACJI WĘGLA KAMIENNEGO NA POWIERZCHNI TERENU

- IZOLINIE OBNIŻEN POWIERZCHNI TERENU (m) DO 2020 r.
- KATEGORIE MAKSYMALNYCH ODKSZTAŁCEN POWIERZCHNI TERENU DO 2020 r.:
- I - III
- IV - V

#### ROLNICZA I LEŚNA PRZESTRZEN PRODUKCYJNA

- GLEBY KLASY BONITACYJNEJ III, W TYM OBJEKT ZGODNA NA PRZEZNACZENIE NA CELE NIEROLNICZE
- LASY STANOWIĄCE WŁASNOŚĆ SKARBU PAŃSTWA, OBJEKT PLANAMI URZĄDZENIA LASU NADLEŚNICZY RYBNIK, RUDY RACIBORSKIE

#### ZAGROŻENIE HAŁASEM KOMUNIKACYJNYM

##### ZASIEGI ODDZIAŁYWANIA HAŁASU POCHODZĄCEGO Z AUTOSTRADY A4, DRÓGI KRAJOWEJ NR 78 (IZOFONY - DŁUGOOKRESOWY POZIOM ODWIEK A W DECYBELACH (dB))

- CAŁA DOBA [LDN]
- 50 dB
- 55 dB
- 60 dB
- 65 dB
- 70 dB
- 75 dB

#### TRANSPORT

- NUMER DRÓGI MIĘDZYNARODOWEJ; AUTOSTRADY; KRAJOWEJ; WOJEWÓDZKIEJ
- LINIE KOLEJOWE TOWAROWE
- KOLEJ WĄSKOTOROWA - ODCINEK CZYNNY
- STACJA KOLEI WĄSKOTOROWEJ CZYNNA
- TRASZY ROWEROWE; ISTNIEJĄCE, PLANOWANE
- SZLAKI TURYSTYCZNE PIESEZ

##### PLANY ROZWOJU UKŁADU DROGOWEGO O ZNACZENIU PONADLOKALNYM

- PRZEBUDOWA DRÓGI WOJEWÓDZKIEJ NR 521 (DROGA WYJAZDOWA Z TERENU GOSPODARSTWA PRZEMISŁOWEGO WILCZA DO GOSPODARSTWA WILCZA - CZUCHÓW)
- BUDOWA OBWODNICY CENTRUM PILCHOWIC W CIĄGU DRÓGI WOJEWÓDZKIEJ NR 521 (POSTULOWANA)
- BUDOWA OBWODNICY AUTOSTRADOWEJ METROPOLII GÓRNOŚLĄSKIEJ (A4) (SZLAK WYJAZDOWY Z TERENU GOSPODARSTWA PRZEMISŁOWEGO WILCZA DO GOSPODARSTWA WILCZA - CZUCHÓW)

#### INFRASTRUKTURA TECHNICZNA

##### ZAPOTRZEBIENIE W WODĘ PITNĄ (OGÓLNE PRZEZNACZENIA)

- STUDNIE UJĘCIA WÓD PODZIEMNYCH - CZYNNIE
- WODOCIĄGI

##### ODPROWADZANIE I OCZYSZCZANIE ŚCIEKÓW

- OCZYSZCZALNIE ŚCIEKÓW
- PRZEPOMPOWNIE ŚCIEKÓW; ISTNIEJĄCE; PLANOWANE
- KOLEKTORY; OGÓLNOPLAWE, SANITARNE
- PLANOWANE SIECI KANALIZACJI SANITARNEJ

##### ZAPOTRZEBIENIE W GAZ ZIEMNY

- GAZOCIĄGI PODWYŻSZONEGO ŚREDNIEGO CIŚNIENIA
- STACJE REDUKCYJNO - POMIAROWE (SRP)

##### ZAPOTRZEBIENIE W ENERGIE ELEKTRYCZNĄ

- LINIE ELEKTROENERGETYCZNE WYSOKIEGO NAPIĘCIA: 400 kV; 220 kV; 110 kV
- WIEŻE TELEFONII KOMÓRKOWEJ

##### OGROZNICZENIA W ZAGOSPODAROWANIU PRZESTRZENNYM I W PRZEZNACZANIU TERENÓW NA OKREŚLONE CELE - GDZIE INDZIEJ NIEWYMIIENIONE

- STREFY TECHNICZNE LINII ELEKTROENERGETYCZNYCH WYSOKIEGO NAPIĘCIA ORAZ STREFY KONTROLOWANE GAZOCIĄGÓW PODWYŻSZONEGO CIŚNIENIA
- PASY IZOLUJĄCE TERENY CEMENTARZY (O SZEROKOŚCI 50 m)

#### POZOSTAŁE OZNACZENIA

- GRANICA ADMINISTRACYJNA GMINY PILCHOWICE:
- WG PAŃSTWOWEGO REJESTRU GRANIC
- GRANICE ADMINISTRACYJNE GMIN SĄSIEDNIICH
- NAZWY JEDNOSTEK OSADNICZYCH
- DZIAŁKI EWIDENCYJNE
- BUDYNKI

SPRZĄDZONO NA PODŁOŻE MAPY TOPOGRAFICZNEJ W SKALI 1:10000 POZYWANEJ Z WŁASNOŚCIĄ GOSPODARSTWA PRZEMISŁOWEGO WILCZA W KATOWICACH ZA POSREDMICTWEM PORTALU POKOJ. WYKONANIE WYKONANIE W KATOWICACH UKŁAD WSKOPEKOWY EPSS 2117 ETRF2000.PL | CS200018